

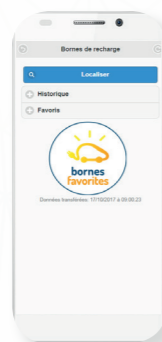
## Les services

Services	Abonnés	Non-abonnés
Service cartographique qui indique l'ensemble des bornes	X	X
Guidage vers la borne à proximité	X	
Service de réservation de borne jusqu'à 30 min à l'avance	X	
Mémorisation des favoris	X	
Suivi de facturation en ligne et envoi de SMS en fin de charge	X	

Assistance technique, commerciale et administrative disponible 24h/24 et 7j/7 au 09 70 83 02 13.



Portail ID Charge, pour la cartographie et la réservation des bornes de recharge.



Pour tout renseignement ou pour souscrire à un abonnement, rendez-vous sur :

[www.eborn.fr](http://www.eborn.fr) !

## Les tarifs du réseau

Les tarifs eborn s'appliquent sur tous les territoires que couvre le réseau.

	Abonné		Non-Abonné (*)
	eborn	forfait eborn +	
	10€/an/badge	35€/mois/badge	
Recharge accélérée	0.24/kWh	Inclus dans le forfait <i>Au-delà de 500kWh/mois (**), charge à l'acte à 0.24€/kWh</i>	0.34/kWh
Recharge rapide	0.34/kWh	Inclus dans le forfait <i>Au-delà de 500kWh/mois (**), charge à l'acte à 0.34€/kWh</i>	0.44/kWh par CB en ligne (via IDCharge) ou 6.5€/charge par CB sans contact

(\*) Le réseau eborn est accessible aux abonnés d'autres opérateurs. Pour les tarifs, se référer aux conditions contractuelles des opérateurs.

(\*\*) Pour information : ce plafond correspond à environ 3000 km en moyenne, qui peut différer selon les caractéristiques de conduite et du véhicule.



L'ensemble des Syndicats des Energies est soutenu par les communes des départements concernés et le concours des investissements d'avenir de l'Etat confiés à l'ADEME.



@Reseau.eborn

[www.eborn.fr](http://www.eborn.fr)



@Reseau.eborn

# RÉSEAU eborn

Avec eborn, je roule à l'électrique !

Rechargez vos batteries sur le réseau public de recharge pour véhicules électriques

Informations et abonnements sur : [www.eborn.fr](http://www.eborn.fr)

**NOUVEAUTÉ**

En 2020, le Réseau eborn s'agrandit et sera présent sur 11 départements.



## Rechargez vos batteries sur le réseau eborn !

Le réseau eborn est un réseau interdépartemental qui couvre aujourd'hui les Alpes-de-Haute-Provence, l'Ardèche, la Drôme, l'Isère, la Haute-Savoie, les Hautes-Alpes et le Var. Il est le 1er réseau national en nombre de recharges, public et privé confondus.

Avec un seul badge, vous pouvez accéder à l'ensemble des infrastructures déployées sur le réseau, ainsi qu'à d'autres départements sur le territoire national : Morbihan, Saône-et-Loire, Yonne... (liste à retrouver sur [www.eborn.fr](http://www.eborn.fr)). Le réseau eborn est interopérable, il est également ouvert aux abonnés d'autres opérateurs.

7

départements,  
d'autres sont à venir...

1

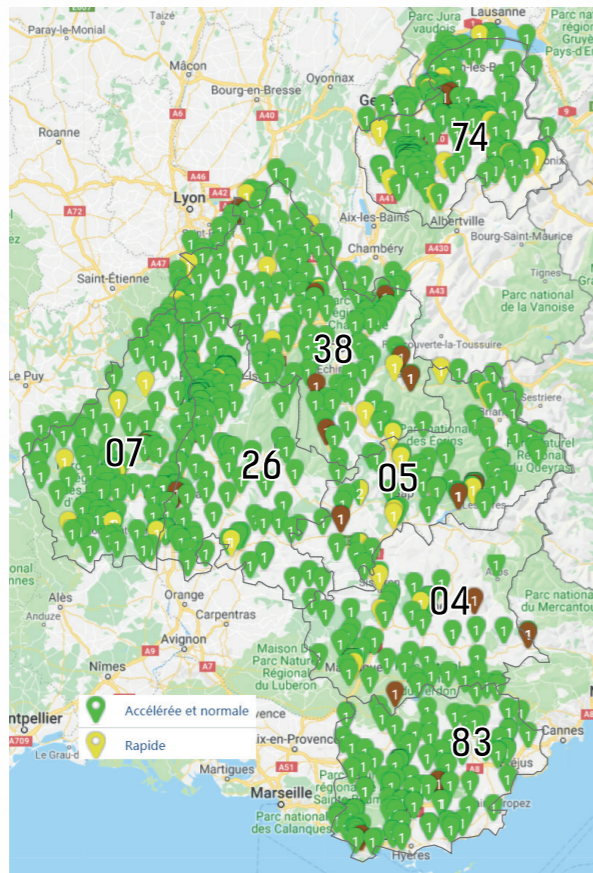
badge  
unique

24h/24  
et 7j/7

accès aux bornes avec  
assistance technique

750

bornes de  
recharge en 2019



Fond Google Map

## Votre badge abonné

Votre badge abonné vous donne accès au réseau eborn sur les 7 départements : Alpes-de-Haute-Provence, Ardèche, Drôme, Isère, Haute-Savoie, Hautes-Alpes et Var.

Toutes les informations sur :  
[www.eborn.fr](http://www.eborn.fr)

L'implantation des bornes de recharge est équilibrée entre zones rurales, zones urbaines et de montagne, offrant ainsi une qualité de service optimale.

### Les bornes de recharge accélérée

Chaque borne est équipée de 2 points de charge avec une prise type 2 (charge en 22 kW) et une prise E/F (standard). Les bornes de recharge accélérée permettent une recharge jusqu'à 100 km du véhicule en moins d'une heure sur la plupart des véhicules.



### Les bornes de recharge rapide

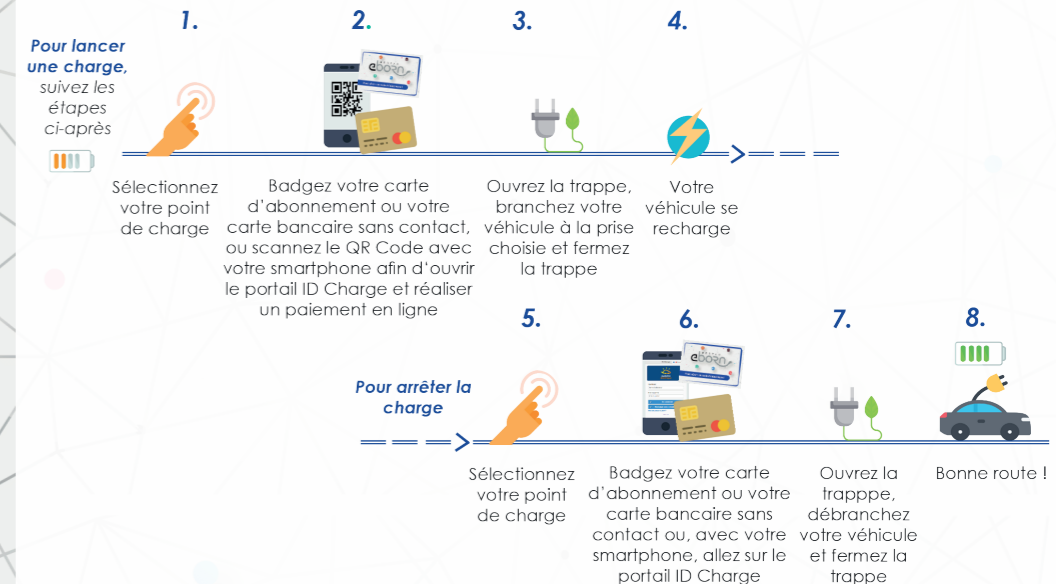
Chaque borne est équipée d'un point de charge avec une prise type 2, une prise Chademo et une prise Combo 2. Les bornes de recharge rapide permettent une recharge de 100 km du véhicule en environ 25 min, sur les véhicules acceptant une recharge à 50 kW.



## Mode d'emploi : utilisation de la charge

3 systèmes de paiement possibles : badge abonné / carte bancaire sans contact / en ligne avec smartphone.

### Recharge sur borne accélérée



### Recharge sur borne rapide

