

Lien direct vers la plateforme d'inscription : <https://moncompte-decheteries.horanet.com>

Attention : utiliser les navigateurs Chrome ou Firefox car le navigateur Internet Explorer ne permet pas de joindre les justificatifs.

1. En arrivant sur la plateforme : cliquer sur 1^{ère} inscription



J'ai déjà un compte

Votre Courriel

Mot de passe

Mot de passe oublié ?
[Me connecter](#)

1^{ère} inscription

Afin d'accéder aux réseaux des 31 déchèteries, veuillez créer votre compte usager, et enregistrer les véhicules concernés

[Je m'inscris](#)

2. Renseigner les champs demandés, cliquer sur s'enregistrer :



Vous êtes

Particulier Société

Civilité


Sélectionnez... ▼

Votre Courriel

Confirmer le courriel

Nom

Prénom

Je ne suis pas un robot 
reCAPTCHA
Confidentialité - Conditions

[S'enregistrer](#) [Retour à la page d'authentification](#)

3. Le message suivant apparait :



The screenshot shows the 'MON COMPTE DÉCHÈTERIES' website. At the top, there is a navigation bar with 'Cartographie', 'Règlement', 'FAQ', and 'Se connecter'. The main header reads 'MON COMPTE DÉCHÈTERIES'. Below the header is a large image of a waste transfer station with a truck and a car. To the right of the image is a magnifying glass icon over a car. Below the image is a text box with the following content:

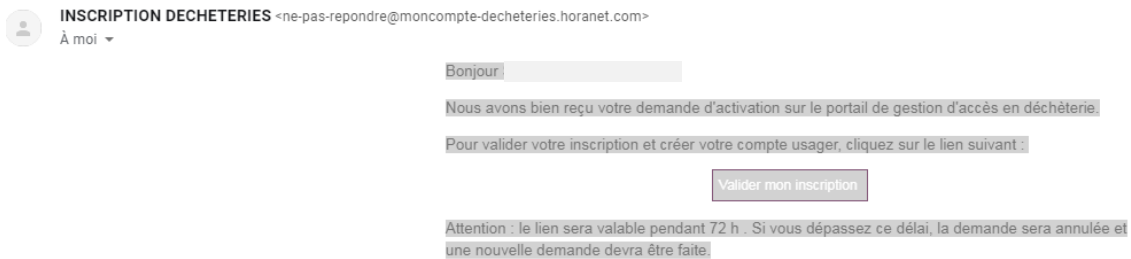
Un email de validation vient d'être envoyé à [redacted].
Merci de cliquer sur le lien joint dans le mail, afin d'activer votre compte.
Vous pourrez ensuite définir votre mot de passe et enregistrer toutes les informations qui vous permettront d'accéder aux déchèteries.
Attention : Le lien est valable pendant **72 heures**.
Si vous ne recevez pas de message, vérifiez le courrier du dossier « courriers indésirables ».

Below the text box is a link: [Retour à la page d'authentification](#).

At the bottom of the page, there are logos for SMND (SYNDICAT MIXTE NORD DAUPHINÉ), Sictom DE LA RÉGION DE MORESTEL, and SICTOM DU GUIERS. Contact information is provided for each. At the very bottom, there are links for 'Conditions générales' and 'Mentions légales'.

4. Le mail suivant est envoyé sur la boîte mail renseignée :

Activation de votre compte usager déchèteries » Boîte de réception x



The screenshot shows an email from 'INSCRIPTION DECHETERIES' with the address '<ne-pas-repondre@moncompte-decheteries.horanet.com>'. The email content is as follows:

Bonjour [redacted]

Nous avons bien reçu votre demande d'activation sur le portail de gestion d'accès en déchèterie.

Pour valider votre inscription et créer votre compte usager, cliquez sur le lien suivant :

[Valider mon inscription](#)

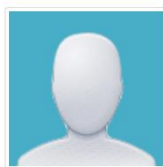
Attention : le lien sera valable pendant 72 h . Si vous dépassez ce délai, la demande sera annulée et une nouvelle demande devra être faite.

Vous avez 72h maximum pour valider votre inscription.

5. En cliquant sur « valider mon inscription », vous êtes redirigé en ligne et devez créer un mot de passe. Vous pouvez ensuite entrer sur votre compte et renseigner les informations de contact :



Mes informations



Choisissez une image

* Champs de saisie obligatoire

Informations de contact

* Civilité

Madame

* Prénom

* Nom

À cette étape, vous devez renseigner la déchèterie sur laquelle vous vous rendez le plus fréquemment (vous aurez tout de même accès à l'ensemble des déchèteries du réseau).

Un justificatif de domicile de moins de six mois vous est demandé en pièce-jointe.

6. Le message de confirmation suivant apparait :



7.

8. Vous pouvez ensuite réaliser les demandes pour enregistrer vos véhicules en cliquant sur l'onglet « mes véhicules ».



Vous pouvez alors cliquer sur « ajouter un véhicule ».



Mes Véhicules Autorisés

Votre demande de déclaration de véhicule est en cours.

[+ Ajouter un véhicule](#)

Mes déclarations de véhicules

Immatriculation du véhicule	Date	Opération	État
-----------------------------	------	-----------	------

Renseigner les différents champs. Un scan de votre carte grise (ou une photo de bonne qualité) vous est demandé en pièce-jointe.

Après avoir coché la case « je certifie l'exactitude des informations fournies », cliquer sur soumettre la demande.



ENREGISTREMENT DE VOS VEHICULES

Merci de vous munir de votre carte grise pour remplir les champs demandés. Les types CAM, TCP, VASP, TRA, TRR, Quad, MAGA, RESP et de façon systématique les véhicules dont le PTAC est supérieur à 3,5 tonnes ne sont pas autorisés en déchèterie.

* Champs de saisie obligatoire

Immatriculation *	Genre national *	PTAC en kg *
<input type="text"/>	<input type="text" value="VP"/>	<input type="text"/>
PJ: CARTE GRISE *	PJ: Attestation employeur ou contrat, si voiture de fonction/LLD/LOA	
<input type="text"/>	<input type="text"/>	
<input type="checkbox"/> Je certifie l'exactitude des informations fournies		
<input type="button" value="Soumettre la demande"/>	<input type="button" value="Enregistrer et Ajouter un nouveau véhicule"/>	<input type="button" value="Annuler"/>

Vous pouvez ajouter plusieurs véhicules.

Un mail vous sera alors envoyé pour vous informer de la validation de votre dossier.

Vous pouvez suivre l'état d'avancement de vos demandes sur l'onglet « Accueil » :



Mon récap :

Statut Compte :

Nombre de véhicules autorisés :

Nombre de véhicules en attente de validation :

Solde de Droits d'accès :